



CorePro LEDtube EM/ Mains



CorePro LEDtube 1200mm 15.5W 840 T8

A CorePro LEDtube megfizethető LED-es megoldást kínál a T8 fénycsövek kiváltására. Természetes fényhatást biztosít az általános világítási alkalmazásokban, valamint környezetbarát termékként azonnali energiamegtakarítást is nyújt.

Figyelmeztetések és biztonság

• -

Termék adatok

| Általános információ | |
|--|---------------------------------|
| Lighting Technology | LED |
| Fényáramméri referencia | Sphere |
| Kapcsolási ciklus | 200 000 |
| Névleges élettartam | 50 000 h |
| Fejelés - foglalat | G13 [Medium Bi-Pin Fluorescent] |
| Technikai adatok | |
| Színkód | 840 [CCT of 4000K] |
| Sugárzási szög (névleges) | 240 fok |
| Fényáram | 1800 lm |
| Színmegjelölés | Hideg fehér (CW) |
| Korrelált színhőmérséklet (névl.) | 4000 K |
| Fényhasznosítás (besorolás) (névleges) | 116 lm/W |
| Színkonzisztencia | <6 |
| Színvisszaadási index (CRI) | 80 |
| Fényerő-megmaradás (LLMF) a névleges élettartam végén (névleges) | 70 % |
| Villogás (PstLM) | 1 |

| Stroboszkóp hatás (SVM) | 0,9 |
|---|----------------------|
| Működtetés és elektronika | |
| Hálózati frekvencia | 50 to 60 Hz |
| Bemeneti frekvencia | 50–60 Hz |
| Teljesítményfelvétel | 15,5 W |
| Fényforrás árama (névleges) | 84 mA |
| Indulási idő (névleges) | 0,5 s |
| Felfutási idő 60%-os fényáramig | 0,5 s |
| Teljesítménytényező (tört) | 0,9 |
| Feszültség (névleges) | 220–240 V |
| Hőmérséklet | |
| Környezeti hőmérséklet-tartomány | -20 és +45 °C között |
| A foglalat hőmérséklete, maximum (névleges) | 50 °C |
| Vezérlők és fényerő-szabályozás | |
| Szabályozható | Nem |

CorePro LEDtube EM/Mains

Mechanika és tokozás

| | |
|------------------------|------------------------|
| Fényforrás kialakítása | Matt |
| Fényforrás anyaga | Üveg |
| Fényforrásbúra formája | Cső, két végén fejtelt |

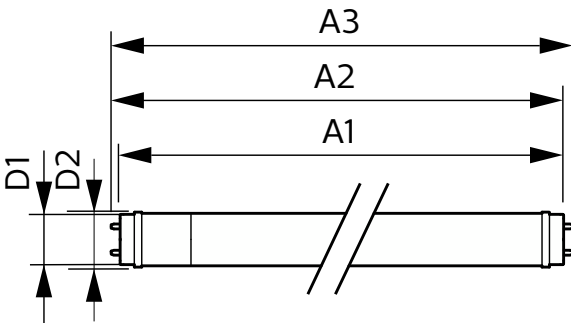
Tanúsítvány és alkalmazási területek

| | |
|-----------------------------------|---|
| Energiahatékonysági osztály | E |
| Energiatakarékos termék | Igen |
| Jóváhagyási jelzések | Megfelel a RoHS irányelvnek CE jelölés KEMA Keur tanúsítvány |
| Energiafogyasztás kWh/1000 óra | 16 kWh |
| EPREL-regisztrációs szám | 1384728 |
| CE-jelölés | Igen |
| Megfelel az RoHS EU-s irányelvnek | Igen |

Termékadatok

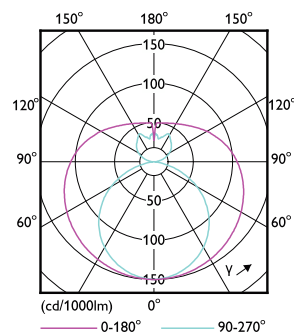
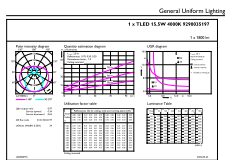
| | |
|-------------------------------------|-------------------------------------|
| Full EOC | 871951444807000 |
| A termék megrendelési neve | CorePro LEDtube 1200mm 15.5W 840 T8 |
| Rendelési kód | 44807000 |
| Számláló – mennyiség csomagonként | 1 |
| Számláló – csomag külső dobozonként | 20 |
| Termékkód (12NC) | 929003519702 |
| Teljes terméknév | CorePro LEDtube 1200mm 15.5W 840 T8 |
| EAN/UPC – gyűjtőcsomagolás | 8719514448087 |

Méretezett rajza



| Product | D1 | D2 | A1 | A2 | A3 |
|-------------------------------------|---------|-------|----------|----------|----------|
| CorePro LEDtube 1200mm 15.5W 840 T8 | 25,7 mm | 28 mm | 1 198 mm | 1 205 mm | 1 212 mm |

Fotometriai adatok

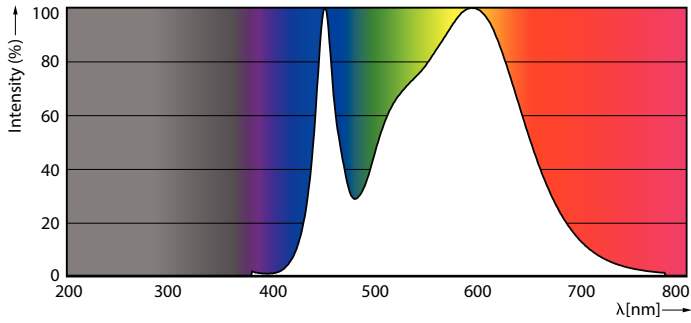


General uniform lighting - CorePro LEDtube 1200mm 15.5W 840 T8

Light Distribution Diagram - CorePro LEDtube 1200mm 15.5W 840 T8

CorePro LEDtube EM/Mains

Fotometriai adatok

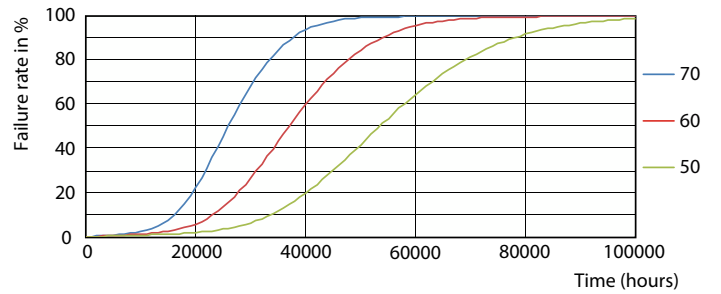


Spectral Power Distribution Colour - CorePro LEDtube 1200mm 15.5W 840 T8

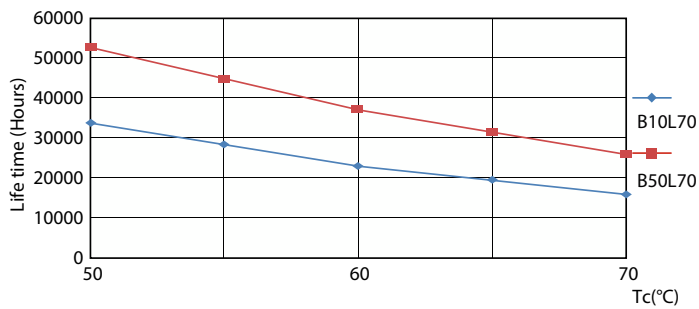
Élettartam



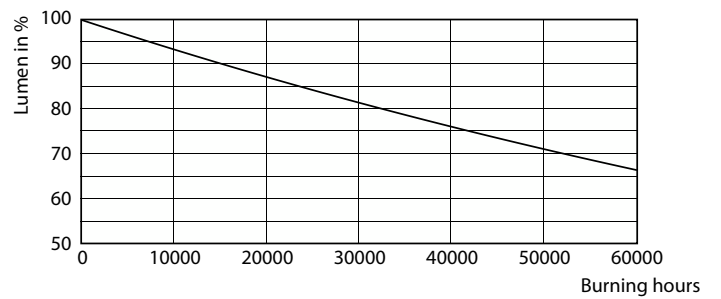
Life Expectancy Diagram - CorePro LEDtube 1200mm 15.5W 840 T8



Life Expectancy Diagram - CorePro LEDtube 1200mm 15.5W 840 T8



Life Expectancy Diagram - CorePro LEDtube 1200mm 15.5W 840 T8



Lumen Maintenance Diagram - CorePro LEDtube 1200mm 15.5W 840 T8

CorePro LEDtube EM/Mains

